

**PACO FLEX**

2024 WERSJA II

# KATALOG PRODUKTÓW



TAŚMY | USZCZELKI | NAROŻNIKI

TAŚMY SPECJALISTYCZNE _____	<b>3-5</b>
TAŚMY DYLATACYJNE BRZEGOWE _____	<b>6</b>
FOLIE DO OGRZEWANIA PODŁOGOWEGO _____	<b>6</b>
PŁYTA LAMINOWANA Z POWŁOKĄ ALUMINIOWĄ _____	<b>7</b>
HAKI PODŁOGOWE I REKUPERACYJNE _____	<b>7</b>
KORKI _____	<b>7-8</b>
OTULINY _____	<b>8-9</b>
USZCZELKI - MATY WYGŁUSZAJĄCE _____	<b>10</b>
SZNUR DYLATACYJNY _____	<b>11</b>
FOLIE BĄBELKOWE I STRECH _____	<b>11</b>
NAROŻNIKI _____	<b>12</b>
PROFILE U/L _____	<b>13</b>
SZNUR PIANKOWY _____	<b>13</b>
CUT CORNERY _____	<b>13</b>
NOTATKI _____	<b>14-15</b>

**Taśmy Duct Tape w wariantach kolorów:** szary/srebrny, niebieski, czerwony, biały, czarny.  
**Rozmiary:** 48/10, 48/25, 48/50



#### Taśma Duct Tape (taśma do otulin)

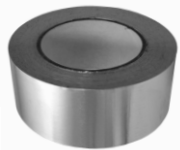
Doskonale nadaje się do klejenia pasów folii do ogrzewania podłogowego, jak również do klejenia otulin, oraz innych prac budowlanych, malarskich itp.

#### ZASTOSOWANIE I WŁAŚCIWOŚCI:

- łączenie otulin w instalacjach klimatyzacyjnych, wentylacyjnych, grzewczych i sanitarnych;
- nadaje się do wszelkiego rodzaju napraw: przewodów z tworzywa sztucznego, rur z PCV, gumy, węży, folii itp.
- taśma stosowana jest do mocowania, łączenia i uszczelniania elementów izolacji cieplnej;
- bardzo dobre właściwości izolacyjne;
- odporna na czynniki zewnętrzne;
- doskonała przyczepność do podłoża;
- idealnie przylega do klejonych powierzchni;
- łatwa w zastosowaniu.

**Dostępne rozmiary:** 48/10; 48/25; 48/50

**Dostępne kolory:** szary/srebrny; niebieski, czerwony, biały, czarny



#### Taśma aluminiowa zwykła

Taśmy aluminiowe gładkie wykorzystywane są wszędzie, gdzie od materiałów oczekuje się odporności względem czynników atmosferycznych, jak również estetycznego wyglądu. Taśma ma dobrą wytrzymałość mechaniczną zapobiega wilgoci i brudowi.

#### ZASTOSOWANIE I WŁAŚCIWOŚCI:

- łączenie aluminiowych systemów izolacyjnych;
- spajanie kształtek i rur wentylacyjnych i kanałów klimatyzacji;
- wyjątkowa odporność na ścieranie aby zapewnić bezpieczne i wytrzymałe spojenia izolowanych powierzchni;
- mocny klej, odpowiedni do zastosowań budowlanych;
- spełnia funkcję bariery pary wodnej;
- wysoka odporność na wilgoć;
- wyjątkowe właściwości starzenia;
- wysoka wytrzymałość na ścieranie, nawet w różnych temperaturach;
- odporność temperaturowa -40° do +80°C (krótkookresowa do +120°C)

**Dostępne rozmiary:** 48/45; 72/45; 96/45



#### Taśma aluminiowa zbrojona

Taśma aluminiowa zbrojona siatką z włókien szklanych z klejem akrylowym aktywowanym dociskiem i zabezpieczona, od strony kleju łatwo - usuwalnym papierem.

#### ZASTOSOWANIE:

- prace instalacyjne w branży wentylacyjno - klimatyzacyjnej
- prace w zakresie uszczelniania giętkich przewodów wentylacyjnych i w innych zastosowaniach przemysłowych (klejenie na powierzchni suche, gładkie, wolne od tłustych zabrudzeń i innych zanieczyszczeń)
- odporność temperaturowa -40° do +80°C (krótkookresowa do +120°C)



#### Taśma tynkarska

**Zastosowanie:** Taśma tynkarska służy do równego i precyzyjnego nakładania materiałów wykończeniowych.

#### Cechy:

- duża przyczepność zarówno do powierzchni gładkich, jak i chropowatych;
- może być również używana do drewna lub kamienia naturalnego;
- nie pozostawia śladów kleju;
- można ją stosować również w warunkach zewnętrznych.

**Dostępne rozmiary:** 38/50; 48/50



#### Taśmy pakowe

**Zastosowanie:** Świetnie nadaje się do zaklejania kartonów w pracy na magazynie

**Cechy:** odporna na wilgoć; dostępna w wersji premium z doskonałej jakości klejem akrylowym

**Dostępne kolory:** brązowy lub transparentny;

**Dostępne rozmiary:** 48/60; 48/120

Na życzenie Klienta możemy wykonać dowolny nadruk na każdym rodzaju taśmy (np. logo, napis)



#### Taśmy ostrzegawcze

**Zastosowanie:** Do oznaczania podziemnych instalacji, dzięki czemu możliwa jest lokalizacja przebiegu „trasy” np. instalacji gazowej czy wodociągowej.

#### Warianty:

- Taśma do oznaczania wodociągów i kanalizacji:
  1. niebieska, czerwona, zielona;
  2. niebieska z napisem uwaga woda/wodociąg;
  3. brązowa z napisem uwaga kanalizacja
- Taśma do oznaczania gazociągów w kolorze:
  1. żółtym
  2. żółtym z napisem uwaga gaz lub rury ciepłownicze
- Taśmy z napisami dostępne są w wersji z metalową wkładką, która umożliwi szybsze wykrycie instalacji pod ziemią.

**Rozmiar:** 100m



#### Taśmy ostrzegawczo-odgradzające

**Zastosowanie:** Wyznaczanie obszaru i zwiększenie widoczności.

#### Cechy:

- wodoodporna – możliwość stosowania na zewnątrz;
- wykonane z trwałego materiału;
- w kolorach, które z pewnością zostaną zauważone:
  1. czarno – żółta 100 m
  2. biało – czerwona 75x100



#### Taśma metalizowana

**Zastosowanie i cechy:** Świetnie sprawdzi się przy montażu przewodów wentylacyjnych i klimatyzacyjnych. Może być stosowana również jako taśma ozdobna. Cechuje się umiarkowaną izolacyjnością parową. Służy do łączenia pasów folii do ogrzewania podłogowego

**Dostępne rozmiary:** 50/50 m; 75/50 M.; 100/50 m

#### Dostępne tulejki:

- 1 calowa plastikowa
- 3 calowa kartonowa

### TAŚMA DUCT TAPE

(szara, czerwona, niebieska, czarna, biała)

Nazwa	Rozmiar	Ilość w kartonie
Taśma Duct Tape	48/10	36
Taśma Duct Tape	48/25	36
Taśma Duct Tape	48/50	24

### TAŚMA DUCT TAPE PREMIUM

(szara, czerwona, niebieska, czarna, biała)

Nazwa	Rozmiar	Ilość w kartonie
Taśma Duct Tape Premium	48/10	36
Taśma Duct Tape Premium	48/25	36
Taśma Duct Tape Premium	48/50	24

### TAŚMA ALUMINIOWA

Nazwa	Rozmiar	Ilość w kartonie
Taśma Aluminiowa Zwykła	48/45	24
Taśma Aluminiowa Zwykła	72/45	16
Taśma Aluminiowa Zwykła	96/45	12
Taśma Aluminiowa Zbrojona	48/45	24
Taśma Aluminiowa Zbrojona	72/45	16
Taśma Aluminiowa Zbrojona	96/45	12

### TAŚMA PAKOWA

Nazwa	Rozmiar	Ilość w kartonie
Taśma Pakowa Akrylowa Transparentna	48/60	36
Taśma Pakowa Akrylowa Transparentna	48/132	36
Taśma Pakowa Akrylowa Brązowa	48/60	36
Taśma Pakowa Akrylowa Brązowa	48/132	36
Taśma Pakowa HOT-MELT Transparentna	48/60	36
Taśma Pakowa HOT-MELT Transparentna	48/132	36
Taśma Pakowa HOT-MELT Brązowa	48/60	36
Taśma Pakowa HOT-MELT Brązowa	48/132	36
Taśma Pakowa Solwent Transparentna	48/60	36
Taśma Pakowa Solwent Transparentna	48/132	36
Taśma Pakowa Solwent Brązowa	48/60	36
Taśma Pakowa Solwent Brązowa	48/132	36

### TAŚMA OSTRZEGAWCZA

Nazwa	Rozmiar	Ilość w kartonie
Taśma Ostrzegawcza Czarno - Żółta	75/100	24
Taśma Ostrzegawcza Białe - Czerwona	75/100	24
Taśma Klejąca Ostrożnie Szkło	48/40	24

### TAŚMA TYNKARSKA

Nazwa	Rozmiar	Ilość w kartonie
Taśma Tynkarska	48/50	24

## TAŚMY I FOLIE OSTRZEGAWCZE

Nazwa	Rozmiar	Ilość w kartonie
Folia kablowa 0,03mm w kolorze niebieskim/czerwony/zielonym	0,2x100m	24
Folia kablowa 0,03mm niebieska z napisem UWAGA WODOCIĄG	0,2x100m	12
Folia kablowa 0,03mm brązowa z napisem UWAGA KANALIZACJA	0,2x100m	12
Folia kablowa 0,03mm żółta z napisem UWAGA GAZ	0,2x100m	12
Folia kablowa 0,03mm niebieska z wkładką i napisem UWAGA WODOCIĄG	0,2x100m	12
Folia kablowa 0,03mm brązowa z wkładką i napisem UWAGA KANALIZACJA	0,2x100m	12
Folia kablowa 0,03mm żółta z wkładką i napisem UWAGA GAZ	0,2x100m	12
Taśma ostrzegawcza 0,003mm w kolorze niebieskim/czerwony/zielonym	0,2x100m	24
Taśma ostrzegawcza 0,003mm niebieska z napisem UWAGA WODOCIĄG	0,2x100m	12
Taśma ostrzegawcza 0,003mm brązowa z napisem UWAGA KANALIZACJA	0,2x100m	12
Taśma ostrzegawcza 0,003mm żółta z napisem UWAGA GAZ	0,2x100m	12
Taśma ostrzegawcza 0,003mm niebieska z wkładką i napisem UWAGA WODOCIĄG	0,2x100m	12
Taśma ostrzegawcza 0,003mm brązowa z wkładką i napisem UWAGA KANALIZACJA	0,2x100m	12
Taśma ostrzegawcza 0,003mm żółta z wkładką i napisem UWAGA GAZ	0,2x100m	12

### Ekrany zagrzejnikowe

Mata zagrzejnikowa wykonana ze spienionego polietylenu oraz laminowanej folii aluminiowej. Znajduje swoje zastosowanie jako ekran odbijający ok. 90% promieniowania ciepłego emitowanego przez grzejnik w kierunku ściany. Maty laminowane folią PE wykorzystywane są również w budownictwie do izolacji termicznej dachów i ścian budynków. Zaleca się także ich zastosowanie pod systemy ogrzewania podłogowego, do izolacji kanałów wentylacyjnych, klimatyzacyjnych, urządzeń grzewczych pod ogrzewanie podłogowe w celu zwiększenia jego wydajności.

#### Cechy:

- Zmniejsza straty ciepła
- Odbija nawet 90% promieniowania emitowanego przez każdy typ grzejnika;
- Podnosi temperaturę w niedogrzewanych pomieszczeniach
- Obniża koszty ogrzewania
- Montaż bez konieczności demontażu grzejnika



### Taśma dylatacyjna brzegowa

**Zastosowanie:** przeznaczone do wykonywania warstwy dylatacyjnej pomiędzy ścianą a warstwą jastrychu w podłogach pływających z zastosowaniem ogrzewania płaszczyznowego (szczególnie w systemach ogrzewania podłogowego układanych metodą „mokra”). Znajdują zastosowanie w budownictwie jedno- i wielorodzinnym, w budynkach użyteczności publicznej i ogólnego przeznaczenia.

**Cechy:** niska przepuszczalność powietrza; odporność na pleśń; łatwy, szybki montaż

**Dostępne warianty i parametry:** gęstość min. 25kg/m<sup>3</sup>; gr. 8 mm; szer. 15 cm; długości 25 i 50 mb; taśma z folią lub z folią i klejem

**Dostępne kolory:** grafit; żółty; niebieski



- niebieska  
taśma dylatacyjna brzegowa



- grafitowa  
taśma dylatacyjna brzegowa z folią



- żółta  
taśma dylatacyjna brzegowa z folią i klejem

# FOLIE

## DO OGRZEWANIA PODŁOGOWEGO

**Wielowarstwowy laminat o wysokiej barierowości, wykonany z folii PP met/PE. Laminat ten jest przeznaczony do stosowania przy układaniu instalacji ogrzewania podłogowego, do zabezpieczenia płyt styropianowych przed wilgocią technologiczną z zaprawy cementowej w trakcie układania na nich wierzchnich warstw posadzki. Nadruk na folii umożliwia precyzyjne rozmieszczenie rur grzewczych.**

**Warunki przechowywania:** Laminat należy przechowywać w pomieszczeniu zadaszonym, suchym i czystym, tak aby zapobiec zamoknięciu, zawilgoceniu, zamarznięciu. Optymalna temperatura przechowywania mieści się w przedziale od 18-25°C. Laminat należy przechowywać w pomieszczeniu o wilgotności 40-60%, z dala od źródeł ciepła i bez narażania na bezpośredni wpływ promieni słonecznych. W sytuacji, gdy laminat jest przechowywany lub transportowany w temperaturze poniżej 15°C, przed jego użyciem należy go sezonować w temperaturze powyżej 20°C, co najmniej 24h, gdy w/w sytuacja ma miejsce w temperaturze poniżej 5°C, sezonowanie należy wydłużyć do co najmniej 48h.

**OKRES PRZYDATNOŚCI:** 12 miesięcy od daty produkcji.

**IDENTYFIKACJA WYROBU:** każda rolka laminatu jest oznaczona indywidualną etykietą informacyjną umieszczoną na zewnętrznej warstwie nawoju folii. Informujemy, iż numerem partii jest data produkcji laminatu.

**SYSTEM PAKOWANIA:** laminat nawinięty jest na tekturową tuleję o średnicy 50mm. Paleta z rolkami laminatu jest zabezpieczona folią stretch.

**DOSTĘPNE GRUBOŚCI:** 0,07mm; 0,105mm; 0,130mm – długość rolki 50m



	Grubość	Długość rolki
Folia do ogrzewania podłogowego	0,07 mm	50m
	0,105 mm	
	0,130 mm	

# PŁYTA LAMINOWANA Z POWŁOKĄ ALUMINIOWĄ

**Zastosowanie i właściwości:** płyta służąca jako materiał pomocniczy do montażu rury do ogrzewania podłogowego w zabudowie suchej. Zbudowana jest z styropianu pokrytym aluminium o grubości 100 / 200 mikronów. Aluminium stanowi radiator, którego zadaniem jest równomierne rozprowadzenie ciepła po całej powierzchni pomieszczenia. Charakteryzuje się małą wagą dlatego świetnie sprawdza się w budynkach remontowanych, domach szkieletowych, konstrukcji drewnianej oraz tam gdzie warunki techniczne nie pozwalają na wykonanie tradycyjnego ogrzewania.

**Dostępne warianty:** płyta symetryczna; płyta element prosty z podwójnym łukiem; płyta z elementem skrętnym. O szczegóły zapytaj sprzedawcę.

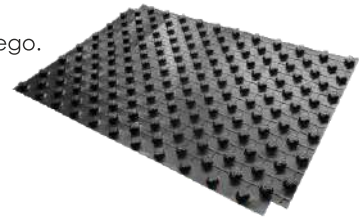


## Płyta systemowa

**Zastosowanie:** przeznaczona do układania pętli grzewczych ogrzewania płaszczyznowego.

**Cechy:** dzięki wypustkom możliwe jest szybkie i stabilne mocowanie rur grzewczych, układanie ogrzewania podłogowego bez użycia klipsów mocujących, sztywna konstrukcja zapobiegająca wypadaniu rury; wykonane z polistyrenu.

**Dostępne w wymiarze:** z zakładką 1450x850, bez zakładki 1400x800  
opakowanie 22 szt (paleta – 7 opakowań)



## Szyna montażowa

**Zastosowanie i właściwości:** Do montażu systemów ogrzewania podłogowego i ściennego. Posiada samoprzylepne podłoże, co skraca czas instalacji.

Długość 1 sztuki szyny to 1 metr (sprzedawany w 2 odcinkach po 0,5m), wykonana z polipropylenu, przeznaczona do rur o średnicy 16-18 mm, w opakowaniu 100 szt (100 m.)



## Spinka do szyny montażowej

**Zastosowanie i właściwości:** przeznaczona do ręcznego montażu kabli oraz rur ogrzewania podłogowego; wykonana z polipropylenu, dzięki czemu jest odporna na łamanie się przy uderzeniach i zmiany temperatury; średnica 20mm.

**Dostępne długości:** 50mm (op. jednostkowe 250 szt; zbiorcze 7000szt) i 65 mm (opakowanie jednostkowe 200 szt; zbiorcze 4000)



## Tracker

**Zastosowanie i właściwości:** umożliwia montaż rur ogrzewania podłogowego, posiada ergonomiczny kształt, dzięki czemu montaż spinki jest szybki i łatwy.



## Spinki do trackera

**Zastosowanie i właściwości:** w połączeniu z tackerem służą do montażu rur ogrzewania podłogowego; wykonane są z polipropylenu, dzięki czemu są odporne na łamanie się przy oderzeniu tackera oraz zmiany temperatury; spinki są zgrzewane i dostępne w kolorze niebieskim (op 270 szt) i czarnym (op. 250 szt)



## Klipsy do folii

**Zastosowanie i właściwości:** służą do przymocowania folii aluminiowej do styropianu, ich kształt pozwala na łatwe i szybkie wbicie; wykonane z polipropylenu; dostępne w kolorze niebieskim i szarym (op. 250 szt)



# HAKI PODŁOGOWE I REKUPERACYJNE

**Zastosowanie:** pomocniczo w mocowaniu rur wodno-kanalizacyjnych ogrzewania podłogowego (rury PEX); pomocniczo przy montażu rur rekuperacyjnych

**Cechy:** wykonane z wysokiej jakości tworzywa sztucznego, odporne na uszkodzenia mechaniczne, korozję i rdzę, ergonomiczny kształt – łatwość montażu

**Dostępne warianty:**

- hak pojedynczy i podwójny R29 L-80 i L-100
- hak pojedynczy i podwójny R35 L-120
- hak pojedynczy do rury rekuperacyjnej 75 mm
- hak podwójny do rury rekuperacyjnej 63 mm i 75 mm

**Dostępne kolory:** biały i szary



- hak do rury rekuperacyjnej pojedynczy i podwójny



- haki pojedynczy i podwójny

## Łuk ściennie podłogowy

**Zastosowanie i właściwości:** łuk prowadzi rurę pod kątem 90 stopni od powierzchni grzewczej do szafki rozdzielczej, stanowi stabilizację i ochronę rury w punkcie zagięcia, wykonany jest z poliamidu wzmocnionego włóknem szklanym dla maksymalnej wydajności i wytrzymałości. Może być używany do prowadzenia kabli.

**Dostępne opcje:** 10-12 mm (op. 25 szt.), 14-18 mm (op. 20 szt.), 20-22 mm (op. 20 szt.)



## KORKI

**Zastosowanie:** wykonywanie prób szczelności w instalacjach wody użytkowej i centralnego ogrzewania, wykrywanie nieprawidłowości działania systemu

**Cechy:** gumowe zakończenie dla prawidłowego uszczelnienia, wykonane z trwałego tworzywa sztucznego; odporność na wysoką temperaturę i ciśnienie; gwint ułatwiający montaż.

**Dostępne kolory:** niebieski i czerwony

**Pakowanie:** karton po 20 szt

**Dostępne gwinty:** 1/2" i 3/4"



## KORKI

### DO PRÓB CIŚNIEŃ W RURACH PEX

Przeznaczone do wykonania próby szczelności w instalacjach wykonanych z rur wielowarstwowych PEX.

Wyprodukowane są z tworzywa sztucznego o bardzo dużej wytrzymałości. Posiadają gwint, który po wkręceniu w rurę utrzymuje o-ring przy ciśnieniach wody przekraczających te stosowane podczas prób szczelności. Zastępują jednorazowe złączki zaprasowywane, używane do prób szczelności w niekompletnych instalacjach. Korki są wielokrotnego użytku.

### KORKI DO PRÓB CIŚNIEŃ W RURACH PEX

KOLOR	Rozmiar	Ilość w kartonie
Czerwony, niebieski	16x2 mm	300
Czerwony, niebieski	20x2 mm	200
Czerwony, niebieski	26x2,5 mm	100
Czerwony, niebieski	32x3 mm	50



## OTULINY

**Zastosowanie i właściwości:** Otulina izolacyjna wykonana została z wysokiej jakości polietylenu LDPE o zamkniętej strukturze komórkowej. Powierzchniowa warstwa - ze wzmocnionego polietylenu - zabezpiecza instalację przed niepożądanym działaniem zaprawy cementowo-wapiennej, chroni izolację właściwą przed uszkodzeniami mechanicznymi oraz umożliwia swobodny przesuw rurociągów spowodowany wydłużeniami cieplnymi.

**Dostępne kolory:** czerwony, niebieski, szary

**Dostępne rozmiary i długości:** (dla czerwonej i niebieskiej)

- Długość 2 m: grubość pianki: 6, 9 i 13 mm; średnica: 15, 18, 22, 28, 35 mm
- Długość 10m: grubość pianki: 6 mm; średnica: 15, 18, 22, 28, 35 mm.
- Dostępne rozmiary (dla szarej): dostępna długość 2 M.
- Dla grubości pianki 6 mm; Średnica: 15, 18, 22, 25, 28, 35, 42
- Dla grubości pianki 9 mm; Średnica: 15, 18, 22, 28, 35, 42, 48, 54, 57, 60, 64, 70, 76, 89
- Dla grubości pianki 13 mm; Średnica: 15, 18, 22, 28, 35, 42, 48, 54, 57, 60, 64, 70, 76, 89, 108, 114
- Dla grubości pianki 20 mm; Średnica: 15, 18, 22, 28, 35, 42, 48, 54, 57, 60, 64, 76, 89, 108, 114
- Dla grubości pianki 25 mm; Średnica: 15, 18, 22, 28, 35, 42, 48, 54, 60, 64, 76, 89, 108, 114
- Dla grubości pianki 30 mm; Średnica: 18, 22, 28, 35, 42, 48, 54, 60, 64, 76, 89, 108, 114



CZERWONA

NIEBIESKA





**Otuliny z wełną mineralną**

**Zastosowanie:** do izolacji akustycznej i termicznej instalacji c.o., sieci parowych, ciepłowniczych, rur kanalizacyjnych i rurociągów przemysłowych oraz węzłów ciepłowniczych  
**Cechy:** wykonana z wełny mineralnej pokrytej zbrojoną folią aluminiową; posiada samoprzylepną zakładkę; odporna na czynniki biologiczne i chemiczne; odporność ogniowa; system nacięć zapobiega tamaniu się otuliny podczas montażu.



**OTULINY Z WEŁNĄ MINERALNĄ ROZMIARY**

Grubość / Średnica	20mm	25mm	30mm	40mm	50mm	60mm	70mm	80mm	90mm
15 mm	X	X	X	X	X				
18 mm	X	X	X	X	X	X			
22 mm	X	X	X	X	X	X			
28 mm	X	X	X	X	X	X			
35 mm	X	X	X	X	X	X	X		
42 mm	X	X	X	X	X	X	X		
48 mm	X	X	X	X	X	X	X		
54 mm	X	X	X	X	X	X	X		
57 mm		X							
60 mm	X	X	X	X	X	X	X	X	X
64 mm	X	X	X	X	X	X	X	X	X
70 mm	X	X	X	X	X	X	X	X	X
76 mm	X	X	X	X	X	X	X	X	X
89 mm	X	X	X	X	X	X	X	X	X
102 mm			X	X	X	X	X	X	X
108 mm		X	X	X	X	X	X	X	X
114 mm			X	X	X	X	X	X	X
133 mm			X	X	X	X	X	X	X
140 mm			X	X	X	X	X	X	X
159 mm			X	X	X	X	X	X	X
168 mm			X	X	X	X	X	X	X
194 mm						X	X	X	X
208 mm			X		X	X	X	X	X
219 mm			X	X	X	X	X	X	X
259 mm					X	X	X	X	X
273 mm				X	X	X	X	X	X
289 mm								X	X
295 mm								X	X
305 mm								X	X
324 mm								X	X
356 mm								X	X
371 mm								X	X
406 mm									X
408 mm								X	
426 mm								X	X
457 mm								X	X
479 mm								X	X
508 mm								X	X

## Uszczelki – maty wygłuszające

**Zastosowanie:** montaż stelaży podtynkowych; pozwala na solidne zamontowanie miski ceramicznej do reszty konstrukcji; przedłuża żywotność stelaża;

**Cechy:** profilowany materiał; odporna na wgniecenia i uszkodzenia; trwały materiał

**Typy:** A; B; C; D; E

**Kolory:** grafit; ecru

**Ilość w kartonie:** 250

Typy

Ilość w kartonie



Maty wygłuszająca do stelaży podtynkowych WC Typ A

250



Maty wygłuszająca do stelaży podtynkowych WC Typ B

250



Maty wygłuszająca do stelaży podtynkowych WC Typ C

250



Maty wygłuszająca do stelaży podtynkowych WC Typ D

250



Maty wygłuszająca do stelaży podtynkowych WC Typ PE

250

## SZNUR DYLATACYJNY

**Zastosowanie:** świetnie sprawdza się w opakowaniach jako przekładka stabilizująca i dystansowa, a w budownictwie do wykonywania szczelin dylatacyjnych. Wykonana ze spienionego polietyleny, czyli niekruszącego się, miękkiego i elastycznego materiału. Sznur jest odporny na czynniki chemiczne i biologiczne.

**Dostępne rozmiary** (średnica mm): 8; 10; 30; 50.  
O szczegóły zapytaj sprzedawcę.



- sznur dylatacyjny

## FOLIE BĄBELKOWE I STRETCH

Folie stretch dostępne w **kolorze czarnym i transparentnym** – rolka 2 kg  
Folia bąbelkowa dostępna w **rozmiarach** 0,5/100m; 1/100m; 1,2/100m



## TAŚMA POLIESTROWA PET

**zastosowanie i właściwości:** służy do zabezpieczania towarów w czasie składowania oraz transportu. Stanowią alternatywę do taśm stalowych i polipropylenowych PP. Dzięki wysokiej wytrzymałości i ograniczonym wydłużeniu zabezpieczają towar w przypadku działania dużych sił zewnętrznych, ponadto są odporne na warunki atmosferyczne (śnieg, deszcz, słońce) i substancje chemiczne; Nie posiadają ostrych krawędzi.

**Dostępne rozmiary:** 12x0,6 mm (nawój 2500m); 15x0,6 mm (nawój 2000 m); 19x0,8 mm (nawój 1200 M.)  
Do taśm PET polecamy metalowe spinki w rozmiarze 13/16/19 mm (pakowane po 1000 szt)



**Zastosowanie i cechy:** Narożniki ochronne wykonane z pianki polietylenowej służą do zabezpieczeń przed uszkodzeniami mechanicznymi. Doskonale sprawdzają się jako zabezpieczenie towaru podczas transportu. Dzięki odpowiedniemu kształtowi zapewniają idealną ochronę rogów (narożników pakowanych przedmiotów). Są łatwe i szybkie w aplikacji. Stanowią bardzo dobrą ochronę narożników płyt, blatów meblowych i innych towarów z płaskim kantem, łatwo ulegającym uszkodzeniom.

**Dostępne rozmiary:** 5-15 (900 szt); 10-20 (700 szt); 15-25 (600szt); 20-35 (350 szt); 30-45 (300 szt); 45-65 (250 szt); 50-70 (200szt); 60-80 (200 szt); 80-100 (140 szt)

**Długość ramion narożników 10cm**

### NAROŻNIK PIANKOWY OCHRONNY U 5-15/ 900 szt.

- Wymiary: (1) 16mm ± 2mm (2) 7mm ± 1mm (3) 6mm ± 1mm (4) 29mm ± 2mm
- Długość ramion: 90mm - 110 mm
- Narożniki ochronne wykonane z pianki polietylenowej służą do zabezpieczeń przed uszkodzeniami mechanicznymi.
- Doskonale sprawdzają się jako zabezpieczenie towaru podczas transportu.
- Dzięki odpowiedniemu kształtowi zapewniają idealną ochronę rogów (narożników pakowanych przedmiotów).
- Są łatwe i szybkie w aplikacji.
- Stanowią bardzo dobrą ochronę narożników płyt, blatów meblowych i innych towarów z płaskim kantem, łatwo ulegającym uszkodzeniom.

### NAROŻNIK PIANKOWY OCHRONNY U 10-20/700 szt.

- Wymiary mm: (1) 20mm ± 2mm (2) 11mm ± 1mm (3) 10mm ± 3mm (4) 35mm ± 3mm
- Długość ramion: 90mm - 110 mm

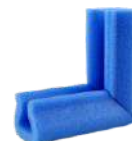


### NAROŻNIK PIANKOWY OCHRONNY U 15-25/600 szt.

- Wymiary mm : (1) 24mm ± 2mm (2) 8mm ± 1mm (3) 10mm ± 3mm (4) 35mm ± 2mm
- Długość ramion : 90mm - 110 mm

### NAROŻNIK PIANKOWY OCHRONNY U 20-35/350 szt.

- Wymiary mm : (1) 35mm ± 2mm (2) 12mm ± 1mm (3) 17mm ± 4mm (4) 48mm ± 3mm
- Długość ramion : 90mm - 110 mm



### NAROŻNIK PIANKOWY OCHRONNY U 30-45/300 szt.

- Wymiary mm: (1) 45mm ± 2mm (2) 14mm ± 2mm (3) 25mm ± 5mm (4) 52mm ± 2mm
- Długość ramion: 90mm - 110 mm

### NAROŻNIK PIANKOWY OCHRONNY U 45-65/250 szt.

- Wymiary mm: (1) 60mm ± 2mm (2) 14mm ± 2mm (3) 35mm ± 5mm (4) 52mm ± 2mm
- Długość ramion: 90mm - 110 mm



### NAROŻNIK PIANKOWY OCHRONNY U 50-70/200 szt.

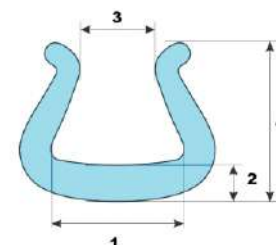
- Wymiary mm : (1) 75mm ± 2mm (2) 15mm ± 2mm (3) 45mm ± 5mm (4) 42mm ± 8mm
- Długość ramion: 90mm - 110 mm

### NAROŻNIK PIANKOWY OCHRONNY U 60-80/200 szt.

- Wymiary mm : (1) 75mm ± 2mm (2) 15mm ± 2mm (3) 45mm ± 5mm (4) 42mm ± 8mm
- Długość ramion: 90mm - 110 mm

### NAROŻNIK PIANKOWY OCHRONNY U 80-100/140 szt.

- Wymiary mm: (1) 96mm ± 2mm (2) 20mm ± 2mm (3) 60mm ± 10mm (4) 65mm ± 3mm
- Długość ramion: 90mm - 110mm



Profil zabezpieczający z polietylenu plenionego. Najczęściej stosowany do zabezpieczenia towarów. Zapewnia optymalne zabezpieczenie dla różnych przedmiotów. Idealnie zabezpiecza zarówno pojedyncze produkty, jak i składane jedno na drugim. Dostarczany w 2 metrowych odcinkach, w kartonach o wymiarach 205x60x40 cm

**Rozmiary profil U:** 5-15 (w kartonie 250); 10-20 (w kartonie 200); 15-25 (w kartonie 160); 20-35 (w kartonie 110); 25-35 (w kartonie 110); 30-45 (w kartonie 70); 45-65 (w kartonie 60); 60-80 (w kartonie 45); 80-100 (w kartonie 35)

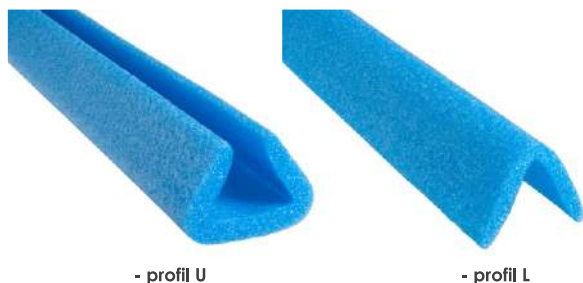
**Rozmiary profil L:** 50-50 (w kartonie 240); 75-75 (w kartonie 100)

### PROFIL OPAKOWANIOWY U

Nazwa	Rozmiar	Ilość w kartonie
U 5-15	15/15	500
U 10-20	10/20	400
U 15-25	15/25	320
U 20-35	20-35	180
U 25-35	25-35	220
U 30-45	30-45	140
U 45-65	45-65	120
U 50-75	50-75	90
U 60-80	68-80	90
U 80-100	80-100	70

### PROFIL OPAKOWANIOWY L

Nazwa	Rozmiar	Ilość w kartonie
L 50-50	50/50	480
L 75-75	75/75	210



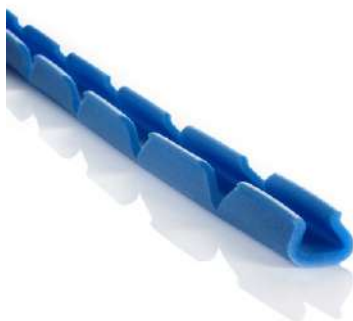
- profil U

- profil L

# SZNUR PIANKOWY

## OCHRONNY Z NACIĘCIAMI

Wykonany z elastycznej pianki. Dzięki wykonanym nacięciom (co 10 cm) w kształcie „v” z łatwością dopasowuje się do różnych średnic i kątów. Sprzedawany na szpuli.



### SZNUR PIANKOWY

Nazwa	mb
na szpuli 480	5-15
na szpuli 100	10-20
na szpuli 250	15-25
na szpuli 150	20-35
na szpuli 140	30-45

# CUT CORNERY

**Zastosowanie i właściwości:** Zaprojektowany do ochrony naroży, stanowi wypełnienie w trakcie transportu i przechowywania. Łatwy w użyciu. Dostępny w kilku rozmiarach.

**Sprzedawany na sztuki.**

**Gęstość** 26-31 kg/m<sup>3</sup>

**Dostępne rozmiary:** 70/10; 70/15; 70/20; 100/10; 100/15; 100/20

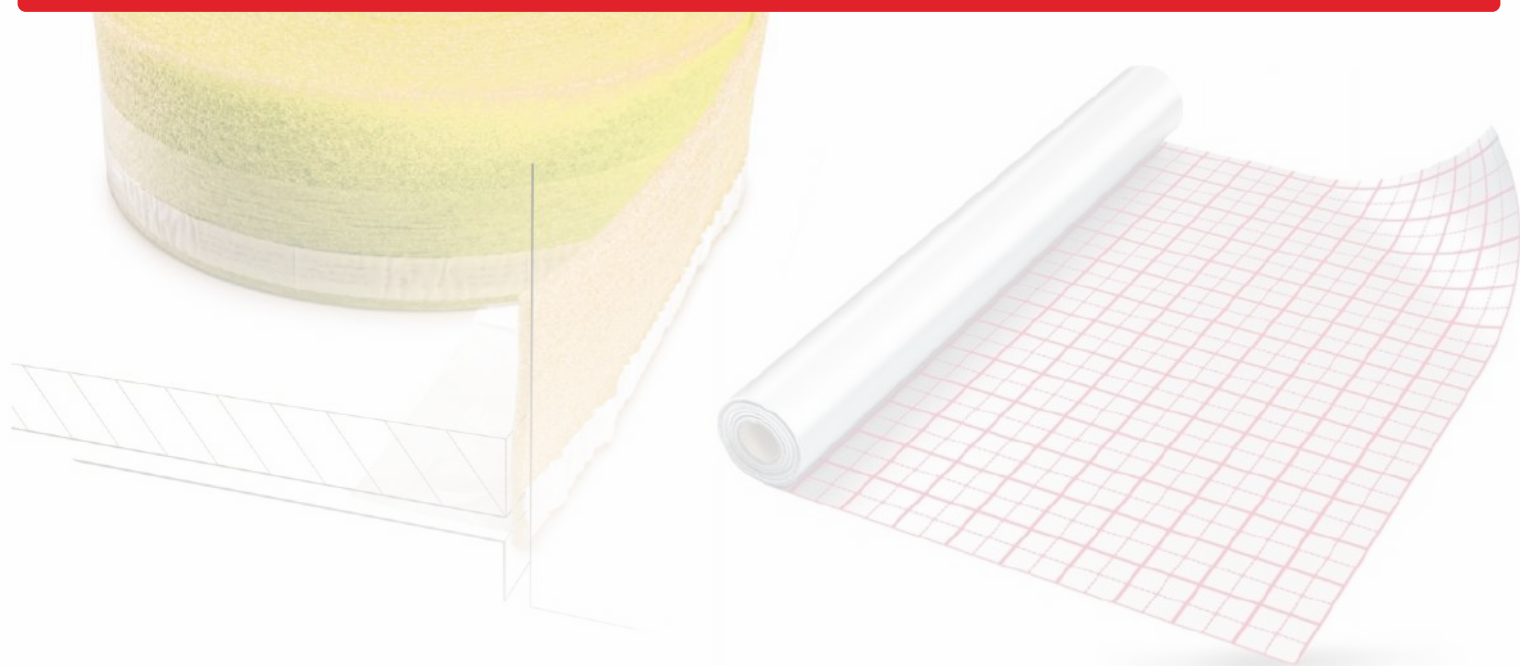


### CUT CORNERY

Nazwa	Rozmiar	Ilość w kartonie
CC 70/15	70/15	1710
CC 70/10	75/10	2970
CC 70/20	75/20	1260
CC 100/10	100/10	1680
CC 100/15	100/15	888
CC 100/20	100/20	648







## **PACO FLEX Sp. z o.o.**

**Adres:** ul. Twardowskiego 23/25, 35-302 Rzeszów

**NIP:** 8133871844

**REGON:** 520764730

**Telefon:** +48 721 820 820

**E-mail:** [sprzedaz@pacoflex.pl](mailto:sprzedaz@pacoflex.pl)

**Magazyn Główny:** ul. Piłsudskiego 72c, 37-100 Łańcut

**Adres Korespondencyjny:** ul. Piłsudskiego 72c, 37-100 Łańcut

**PACO FLEX**